

COOP BONJOUR NATURE

Fournisseur d'expériences authentiques

Lanaudière, Québec

MISE EN CONTEXTE ET OPPORTUNITÉ D'AFFAIRES

Dans le contexte touristique actuel où le Plan de développement de l'industrie touristique du Québec mise notamment sur la structuration de l'offre, plusieurs entrepreneurs de la région touristique de Lanaudière ont choisi de se regrouper, afin de commercialiser ensemble une offre touristique à valeur ajoutée.

Plusieurs avenues ont été étudiées afin de mettre en place une offre de service regroupée. Parmi toutes les options envisagées, un élément central demeurerait : **la volonté clairement établie à l'effet que tous les partenaires travaillent en synergie afin d'amener l'offre touristique actuelle à un niveau supérieur et, surtout, à procéder à son maillage** afin d'en faire un réel produit touristique de destination, spécialement auprès des clientèles internationales.

OBJECTIFS DES PARTENAIRES DE CETTE DÉMARCHÉ

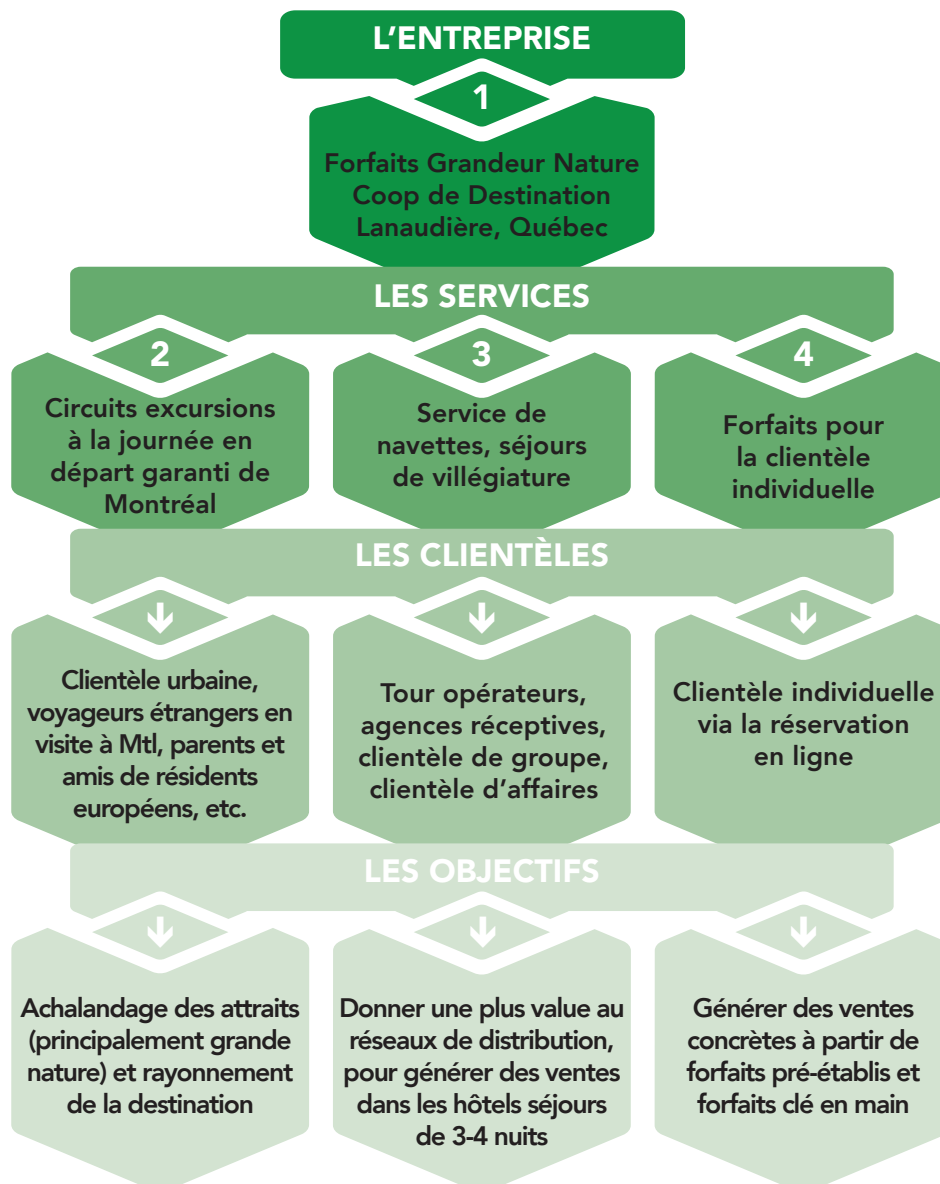
- Développer un nouveau modèle d'affaires par lequel l'addition de chacun des produits et services touristiques deviendrait unique, de grande envergure et de haut calibre.
- Proposer à nos visiteurs des produits touristiques clé en main, basés sur la découverte des richesses naturelles et patrimoniales du territoire lanaudois, et incluant une offre de transport guidé à partir de Montréal;
- Amener les partenaires à offrir des forfaits distinctifs pouvant être commercialisés via une plateforme Web performante.

Énoncé de vision retenu

« Faire de Lanaudière une plaque tournante de l'expérience nature-aventure authentique à proximité de Montréal »

PRINCIPAUX SERVICES QUI SERONT OFFERTS PAR L'ENTREMISE DE BONJOUR NATURE

1. Excursions bilingues guidées, aller-retour de Montréal, offertes en départ garanti;
 2. Service de navette orienté vers les séjours de villégiature;
 3. Vente de forfaits en ligne transactionnels avec itinéraires personnalisés;
- D'autres services pourront s'ajouter selon la demande du marché.



POSITIONNEMENT

Bonjour Nature souhaite se positionner comme étant une plaque tournante de l'expérience nature-aventure authentique au Québec. L'entreprise pourra se distinguer et transformer les intentions de visites de sa clientèle en réservations en misant principalement sur 3 éléments de positionnement :

- 1. Accessibilité** - marché de 4M de résidents et 10M de touristes à moins de 1 h 30, nombreux liens routiers, 3 aéroports;
- 2. Simplicité** - un message clair et unique, une prise en charge complète du client dès son premier contact et une plateforme de réservation simple et efficace;
- 3. Expérience** - remplacer le faire-faire par faire-vivre, forfaits adaptés aux clientèles cibles, qualité et flexibilité des séjours.

Ce positionnement s'appuiera sur cinq grands axes :

- 1.** La découverte simplifiée d'un territoire reconnu pour son authenticité (facilitation de la réservation, du transport et de l'encadrement);
- 2.** L'accès fluide à l'offre d'activité et d'hébergement;
- 3.** La découverte de l'histoire; celle des premières nations, celle de la colonisation, celle de la modernisation d'une région située en périphérie de la métropole;
- 4.** Des services touristiques offerts sur base forfaitaire : hébergement, découverte de produits régionaux, expériences uniques en milieu naturel, transport, etc.;
- 5.** Une commercialisation intégrée.

Le profil des clientèles visées :

Bonjour Nature misera avant tout sur la clientèle touristique internationale individuelle déjà à destination de Montréal en lui offrant de vivre des expériences touristiques exclusives. Bien sûr, elle pourra aussi desservir la clientèle québécoise, surtout celle vivant à Montréal, ainsi que les nombreux intermédiaires du voyage qui souhaiteraient intégrer l'offre de Bonjour Nature à leur programme.

Le client type de Bonjour Nature possède les caractéristiques suivantes :

- Recherche un produit d'aventure douce et de découverte de la grande nature canadienne et de sa culture unique;
- Recherche un contact avec la population locale;
- Recherche un produit à proximité de la ville de courte durée, sans tracas d'organisation et offrant une valeur ajoutée en comparaison à d'autres services forfaitaires.

LE MODÈLE D'AFFAIRES : UNE COOPÉRATIVE DE SERVICE... AU SERVICE DE SES MEMBRES

Bonjour Nature est dûment constituée en tant que coopérative de solidarité.

« Elle a pour objet d'exploiter une entreprise en vue de fournir des biens et des services d'utilité professionnelle à ses membres utilisateurs dans le domaine du tourisme, tout en regroupant des personnes ou sociétés ayant un intérêt économique, social ou culturel dans l'atteinte du présent objet ».

Plus précisément, Bonjour Nature offrira à ses membres une solution de réservations et de forfaitisation en ligne transactionnelle simple, facile d'utilisation et peu coûteuse visant prioritairement la clientèle touristique séjournant à Montréal. Elle mettra aussi en place le déploiement d'offres de service adressées à différentes clientèles intéressées par un séjour ou une excursion à valeur ajoutée.

Bonjour Nature n'est pas un organisme de promotion du territoire. Elle opère plutôt à des fins de commercialisation, dans le but de vendre les services touristiques mutualisés de ses membres. L'adhésion à la COOP doit donc être considérée comme étant complémentaire aux actions de promotion effectuées auprès des différents marchés visés par l'Association Touristique Régionale de Lanaudière (ATR) ou par toute autre association touristique territoriale ou sectorielle. D'ailleurs, au démarrage de Bonjour Nature, Tourisme Lanaudière agira comme « parrain » de la coopérative, en fournissant un certain nombre de ressources professionnelles et techniques.

Bonjour Nature est une agence de forfaitisation qui opère sur la base d'une coopérative de destination. Certaines particularités la caractérisent :

- Formule de coopérative de solidarité sans but lucratif;
- Organisation administrée par le milieu (prestataires de services, attrait, hôteliers, parc national, parcs régionaux, centres d'interprétation, association touristique, services de développement économique, etc.);
- Capital-actions provenant des membres actifs permettant le démarrage;
- Projet d'économie sociale ayant accès à du capital patient;
- Besoin d'un support important des partenaires lors des premières années pour permettre la mise en place des opérations et l'intégration dans le réseau de distribution, mais fonctionnement financé par les opérations (marge de profit sur les ventes);
- Contrôle global sur l'offre de prestation et les orientations stratégiques de développement.

DÉMARRAGE DE BONJOUR NATURE

L'Assemblée Générale d'Organisation de la coopérative a eu lieu le 28 mai 2018. Au démarrage, Bonjour Nature comptait une trentaine de membres, ciblés en fonction de leur offre de service adaptée aux besoins des clientèles visées. Graduellement, d'autres entreprises seront sollicitées afin de joindre les rangs de la coop.

Prochaines étapes :

JUIN 2018

- Embauche du coordonnateur
- Octroi de contrat, services numériques de réservation en ligne

JUILLET 2018

- Révision des offres de service à mettre en place pour l'an 1
- Octroi de contrat, site Web
- Octroi de contrat, image de marque et imagerie promotionnelle
- Décision concernant les services de transport et guides

AOÛT 2018

- Finalisation des offres de service de l'hiver 2018-2019
- Production : réservation en ligne, site Web, image de marque, imagerie, etc.
- Mise en œuvre du plan pour les services de transport et guides

SEPTEMBRE 2018

- Mise en ligne de l'offre de la saison 1
- Recrutement guides-chauffeurs

OCTOBRE 2018

- Début des activités de communication et de commercialisation

DÉCEMBRE 2018

- Début des opérations

Contacts temporaires :

Marie-Andrée Alarie

Commissaire en développement touristique
Service de développement local et régional
MRC de Matawini

450 834-5441 poste 7083

malarie@matawinie.org

Denis Brochu

Directeur général
Tourisme Lanaudière

450 834-2535 poste 232

brochu@lanaudiere.ca